

Niedermann Holz GmbH  
Roh- und Halbfabrikate in Holz  
Ringgasse 1  
Postfach 25  
CH-9452 Hinterforst

Tel +41 (0)71 750 00 90  
Fax +41 (0)71 750 00 91  
info@niedermann-holz.ch  
www.niedermann-holz.ch

**niedermann.**  
Klarheit in der Holzbeschaffung

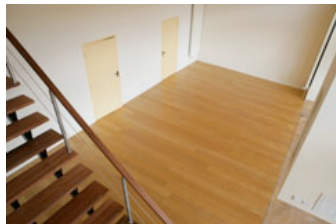
## PAU AMARELO

- Herkunft:** FSC Pau amarelo ist in kleinen Mengen aus den Wäldern von Precious Woods verfügbar. Die 1 von Brasilien. Diese Art kommt in Regionen vor, die von Waldbränden heimgesucht wurden. | zylindrische Form und besitzt einen Stammdurchmesser bis zu 1,2 m. Die Produktion von grc möglich.
- Holzaussehen:** Das Kernholz hat eine leuchtend gelbe Farbe, die nach Lichteinwirkung kaum nachdunkelt. Es gleichförmige Struktur. Das Splintholz ist nicht so einfach vom Kernholz zu unterscheiden. Di und manchmal unregelmäßig. Die Textur ist fein.
- Arbeitseigenschaften:** Die maschinelle Bearbeitung geht gut und erzeugt sehr glatte Oberflächen. Zum Verschraube Verleimung und der Oberflächenbehandlung gibt es gute Erfahrungen. Die Trocknung funktio Risiken mit sich.
- Dauerhaftigkeit:** Sehr Dauerhaft
- Verwendung:** Wegen des schönen Aussehens wird Pau amarela im Innenbereich unter anderem für Fußböd auch für Türen, Fensterrahmen und Fassaden genutzt.

### Holzbild:



### Das Holz angewandt:



Parkett, Noordwijk aan Zee (NL)



Fenster-/Türrahmen

### Schwerpunkte

Schnittholz aus Nordamerika  
und Europa  
FSC-zertifiziertes Holz  
Fensterkanteln lamelliert