

AUSSENROSTE. Niedermann Holz GmbH ist der führende Spezialist für FSC Tropenholz, der in der Gartengestaltung mit Aussenrosten aus Tropenholz neue, hochwertige Akzente setzt. Durch ein striktes Prozedere wird höchste Qualität gesichert.

Eleganz im Garten

Aussenroste in FSC Tropenholz sind das ideale und natürliche Material für Terrassen und Stege im hochwertigen Garten. Einfache Pflege und Langlebigkeit sind dessen herausragendsten Eigenschaften. Aber auch das harmonische, natürliche Aussehen begeistern immer wieder aufs Neue. Mit astfreien Längen bis zum Teil über sechs Metern sind sie einfach unübertroffen! Der respektvolle und ressourcenorientierte Umgang mit dem Rohstoff Holz wandelt sich immer mehr vom Trend zum tragenden Faktor für Anbieter und Endverbraucher.

Niedermann Holz GmbH aus Hinterforst bietet mit Halbfabrikaten für Bodenroste echte Alternativen für jeden Anspruch; und dies optimal angepasst auf die individuellen Kundenbedürfnisse.

Qualität im High-End-Bereich

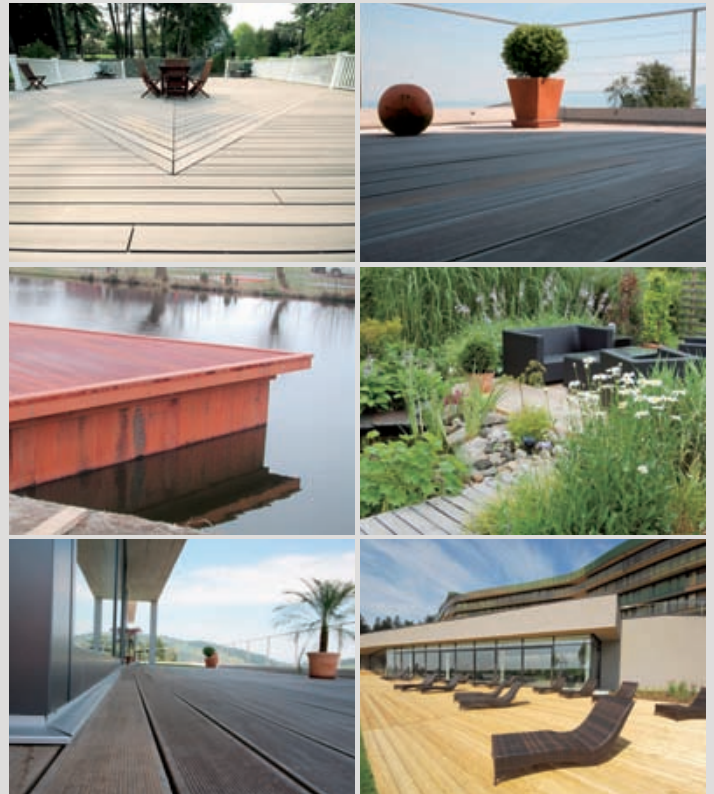
Durch ein striktes Prozedere sichert die Niedermann Holz GmbH als führender Schweizer Anbieter von FSC Tropenholz höchste Qualität. Die Rohwaren werden vor allem in Brasilien und Afrika (Sipo) eingekauft und eingelagert. Erst nachdem sie lufttrocken oder künstlich getrocknet worden sind, werden sie ein zweites Mal sortiert und danach gemäss Kundenwunsch gehobelt. So werden Rissbildungen, Schwund-, Quellmasse und Verzug der Endprodukte stark minimiert oder ganz vermieden.

Die verschiedensten Tropenhölzer eignen sich hervorragend für den Einsatz im Aussenbereich.

Nachhaltig und dauerhaft

Lärche und Kiefer haben im Aussenbereich eine Lebenserwartung von 10 bis 15 Jahren. Eiche überdauert 15 bis 25 Jahre schadlos. Die FSC-Holzarten Ipé, Jatoba, Massaranduba und Cumaru sind dagegen auch nach Jahrzehnten kaum beeinträchtigt. Nachhaltigkeit wird so doppelt umgesetzt!

FSC-Tropenholz bietet ein sehr gutes Preis-Leistungsverhältnis und wird von den Umweltschutz-Organisationen unterstützt. Die wichtigsten Holzarten, welche die Niedermann Holz GmbH für Aussenroste verwendet, sind: Ipé, Jatoba, Massaranduba, Cumaru, Sucupira, Muiracatiara, Sipo, Eiche, Lärche, Akazie, Fichte, Kastanie.



Einfache Pflege,
natürliches Aussehen
und Langlebigkeit
sprechen für einen
Tropenholz-Aussenrost.

niedermann.
Klarheit in der Holzbeschaffung

Niedermann Holz GmbH
Roh- und Halbfabrikate aus Holz
Ringgasse 1, Postfach 25
CH-9452 Hinterforst
Telefon +41 71 750 00 90
Fax +41 71 750 00 91
info@niedermann-holz.ch
→ www.niedermann-holz.ch