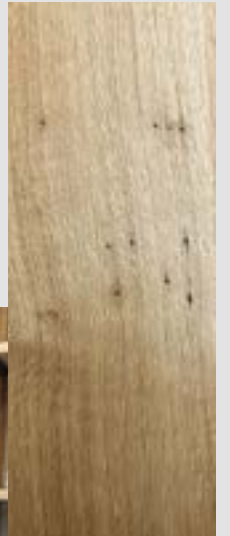


Eiche Antik



Schnittholz aus nachhaltiger deutscher Forstwirtschaft mit individuellem Charakter

Verarbeiten Sie das hochwertige, heimische Eichenholz und leisten Sie Ihren nachhaltigen Beitrag zur verantwortungsvollen Forstwirtschaft!



„Muster Eiche Antik“

Eiche Antik

ist eine von sechs Holzsortierungen in unserem Angebot. Die parallel besäumten Bretter sind ebenso vielfältig einsetzbar wie alle unsere Hölzer und so sind Ihren Ideen vom repräsentativen Esstisch oder heimeliger Holzverkleidung bis zum exklusiven Gartentor, im Innen- wie im Außenbereich keine Grenzen gesetzt.

Die Sortierung **Eiche Antik** vereint Schnittholz der Qualitäten AA bis Rustikal 2. Kleine Wurmlöcher des **Eichenkernkäfer** (*Patypus cylindrus*) geben dem Holz sein unverwechselbares, historisch anmutendes Aussehen.

Durch die künstliche Trocknung bei hohen Temperaturen **sterben der Eichenkernkäfer und mögliche Larven und Eier ab.**

Das Ergebnis ist der antike Look nur ohne „Wurm drin“.

Wer also Hölzer mit Geschichte liebt, wird mit unserer Eiche Antik Sortierung das beste Holz für seine Projekte finden.



Unverwüstlich schön und äußerst langlebig:
Gartenhäuser, Gartenelemente und Zäune aus Eichenholz



Es muss nicht alles rustikal sein. Gekonnt eingesetzt, passen Echtholzelemente mit Charakter bestens in ein modernes Wohnambiente. Sie bilden einen warmen Kontrast und sind ein schöner Blickfang.

Eiche Antik – ein Beitrag zur nachhaltigen deutschen Holzwirtschaft

Es ist unser Qualitätsanspruch, unseren Kunden entsprechend des Preissegmentes stets die beste Ware zu liefern. Wurmlöcher stellten früher ein Makel dar, auch wenn das Holz ansonsten astfrei und zur besten AA Kategorie gehörte.

Oftmals wurde dieses wertvolle Holz gehäckselt und damit ein sehr guter Werkstoff einer suboptimalen Verwendung zugeführt. Da der Anteil des wurmbefallenen Holzes eher zunimmt, würden mehr Holz Mengen vernichtet als nötig und müssten mehr Bäume gefällt werden, um den Bedarf der Tischler, Schreiner, Möbelbauer und Heimhandwerker zu bedienen.

Deshalb haben wir uns entschieden, die Sortierung Eiche Antik anzubieten.

Wählen Sie dieses Holz mit Charakter und profitieren Sie von einem sehr guten PreisLeistungsverhältnis.

Lieblingsmöbel und Bauprojekte aus Eiche Antik



Büroeinrichtung



Konferenztisch



Vertäfelung



Windfang



Gestaltungselement im Garten

Weitere Beispiele finden Sie auch unter: www.feldmeyer.de



Weinregal



Hoftor



Gartenmöbel

Eiche Antik-Schnittholz KD, parallel besäumt

Stärken

26, 35, 40, 52, 65 mm nach KD haltend

Breite

10 cm +

Längen

1,85 / 2,15 / 2,45 / 2,75 / 3,05 / 3,35 / 3,70 / 4,00 m

- Holz Trocknung auf ca. 8 - 10%
- Besäumung, Sortierung und Vermessung nach der künstlichen Trocknung
- Fixbreiten auf Anfrage in diversen Abmessungen

Der Eichenkernkäfer

Der Eichenkernkäfer (*Patypus cylindrus*) ist ein einheimischer Schädling, der früher relativ selten vorkam, sich jedoch verstärkt in unseren Wäldern ausbreitet. Er frisst sich bis ins Kernholz vor und hinterlässt feine Fraßgänge. Sichtbar in den geschnittenen Brettern und Bohlen sind sie als kleine runde Löcher mit einem Durchmesser von ca. 1,8 mm.

In diesen Fraßgängen siedeln sich Ambrosiapilze an, die dem Käfer und seinen Larven als Nahrung dienen. Aus diesem Grund befällt der Eichenkernkäfer nur feuchtes bzw. lebendes Holz.



Im Querschnitt sind die Fraßgänge des Eichenkernkäfers bis in das Kernholz deutlich erkennbar



Unser Eiche Antik Holz ist absolut wurmfrei – versprochen!

Warum können wir das garantieren? Wird ein Baum gefällt, dann sorgt allein die Lufttrocknung dafür, dass die Ambrosia-Pilze sich nicht mehr neu bilden können, womit das Pilzmyzel als Nahrungsquelle für den Eichenkernkäfer und seine Larven entfällt. Die anschließende Trocknung in speziellen Trocknungskammern über mehrere Tage mit Temperaturen von über 60° C sorgt dafür, dass sämtliche Käfer und Larven im Schnittholz absterben.

Unser durchgetrocknetes Eichenholz ist bereit für die Verarbeitung zu Ihrem neuen Lieblingsmöbel oder Bauprojekt.



Im Längsschnitt sind in den Bohlen und Brettern die kleinen runden Bohrlöcher sichtbar, die dem Holz die antike Note geben.

