

ANGELIM PEDRA

Herkunft:

FSC Angelim pedra ist in großen Mengen aus den Wäldern von Precious Woods verfügbar. Die Wälder liegen im Amazonasgebiet von Brasilien. Die großen Bäume erreichen eine Höhe von 45 m und haben einen Stammdurchmesser bis zu 1,2 m. Der gerade und zylindrische Stamm ist etwa 20 m lang. Neuste Untersuchungen haben belegt, dass Unterschiede in Hölzern, welche aus verschiedenen Regionen stammen, nur sehr klein sind und keinen signifikanten Einfluss auf die Holzeigenschaften haben.

Holz aussehen

Die Farbe des frisch geschnitten Kernholzes ist orange-gelb-braun bis dunkelbraun. Das Holz hat ein bemerkenswert streifiges Muster. Es treten unregelmäßig dunkle Stellen auf, die von Mineralien hervorgerufen werden. Frisch geschnittenes Holz hat einen typischen Geruch, welcher sich mit der Zeit verflüchtigt. Das hellere Splintholz ist einfach vom Kernholz zu unterscheiden. Die Maserung ist gerade bis unregelmäßig. Es kann Wechseldrehwuchs vorkommen. Die Textur ist grob.

Arbeitseigenschaften:

Die maschinelle Bearbeitung geht gut, besonderes mit harten Metallwerkzeugen. Vorbohren zum Verschrauben wird empfohlen. Bei der Verleimung und der Oberflächenbehandlung gibt es viele gute Erfahrungen. Die Richtlinien für den Fenster- und Türenbau in den Niederlanden werden von Angelim pedra erfüllt. Bei der Oberflächenbehandlung ist es manchmal erforderlich, die Poren vor dem Streichen komplett zu verfüllen. Die Trocknung ist schwierig. Es besteht das Risiko der Verzerrung und Rissbildung.

Bemerkungen:

- Angelim pedra besitzt das niederländische KOMO-Zertifikat für Fenster- und Türrahmen.
- Manchmal wird Angelim pedra mit Angelim vermelho verwechselt.
- Angelim pedra kann einigermaßen bluten, aber weniger wie Merbau.

Dauerhaftigkeit:

Dauerhaft

Verwendungen:

Verwendung Angelim pedra wird in großen Mengen in verschiedenen Bereichen verwendet:

- Im Innenbereich für Tischlerarbeiten, Fensterrahmen, Türen und Treppen
- Im Außenbereich für Fensterrahmen, Türen, Fassaden, Parkbänke und Decks

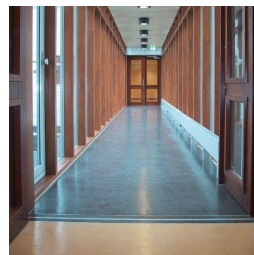
Holzbild:



Das Holz Angewandt:



Lakierte Fensterrahmen in einen Burogebäude in Reeuwijk (NL)



Treppe, Fensterrahmen und Türen in einen Krankenhaus